



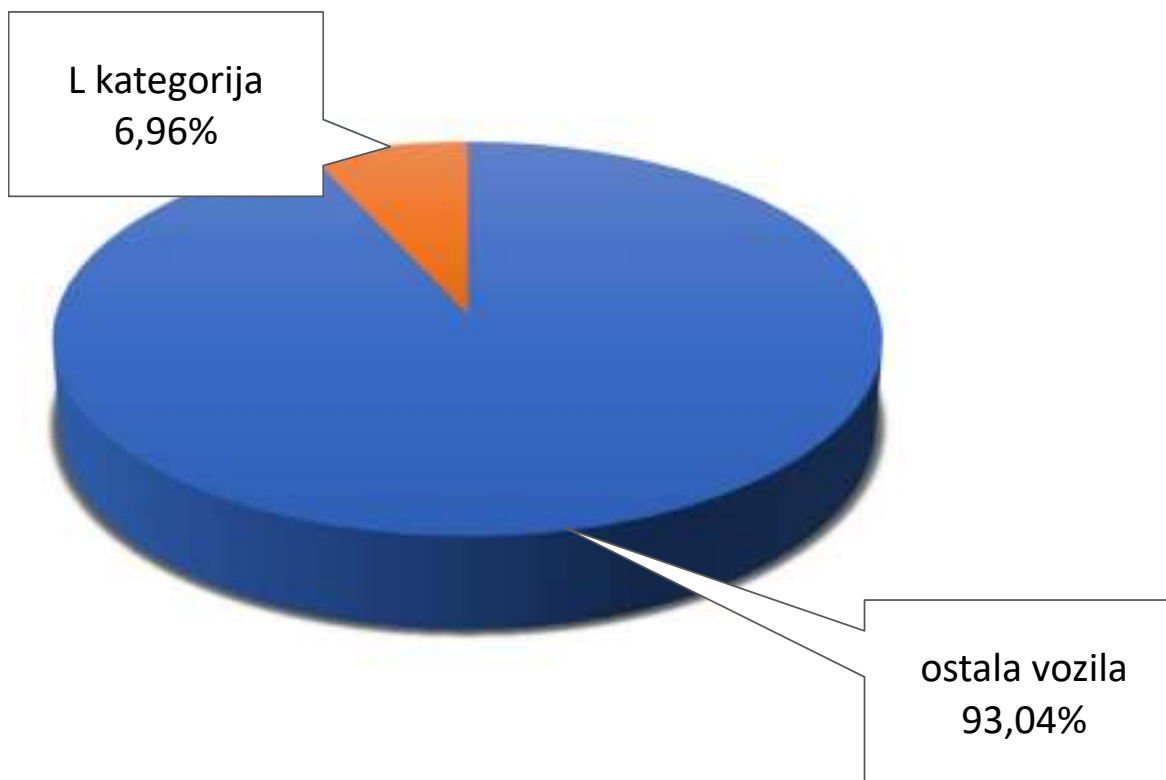
CENTAR ZA VOZILA HRVATSKE

STATISTIČKI POKAZATELJI I KATEGORIJE VOZILA

Toni Bodrušić, mag. ing. mech.

Statistički pokazatelji

Podjela prema vrsti vozila



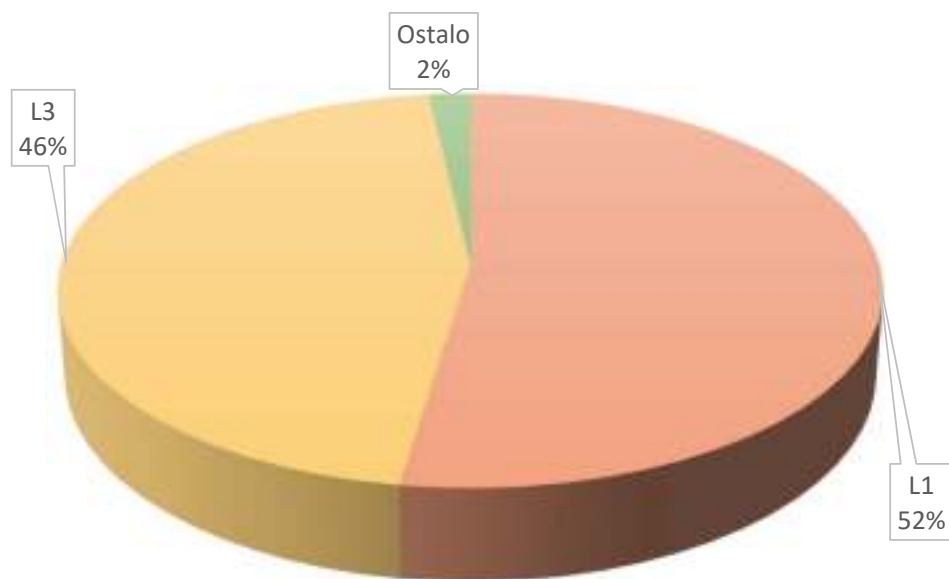
2 167 996 vozila pristupilo TP

Podaci iz 2018. g.



Statistički pokazatelji

Podjela prema L kategoriji



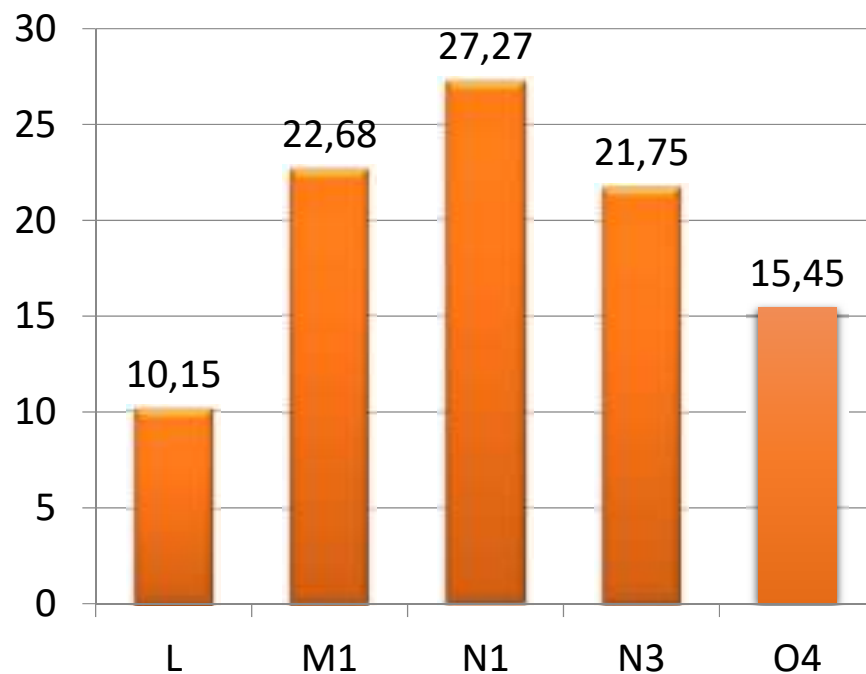
151 084 motorkotača (vozila L kategorije)

Podaci iz 2018. g.



Statistički pokazatelji

Udio neispravnih vozila

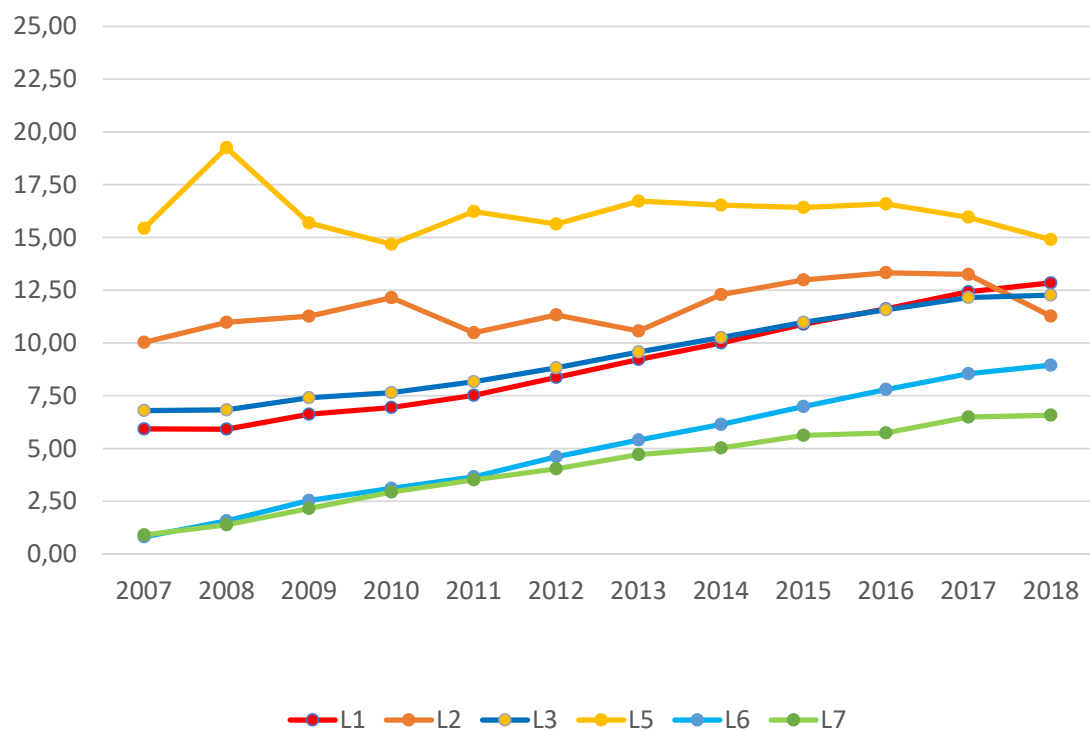


Podaci iz 2018. g.



Statistički pokazatelji

Starost L kategorije

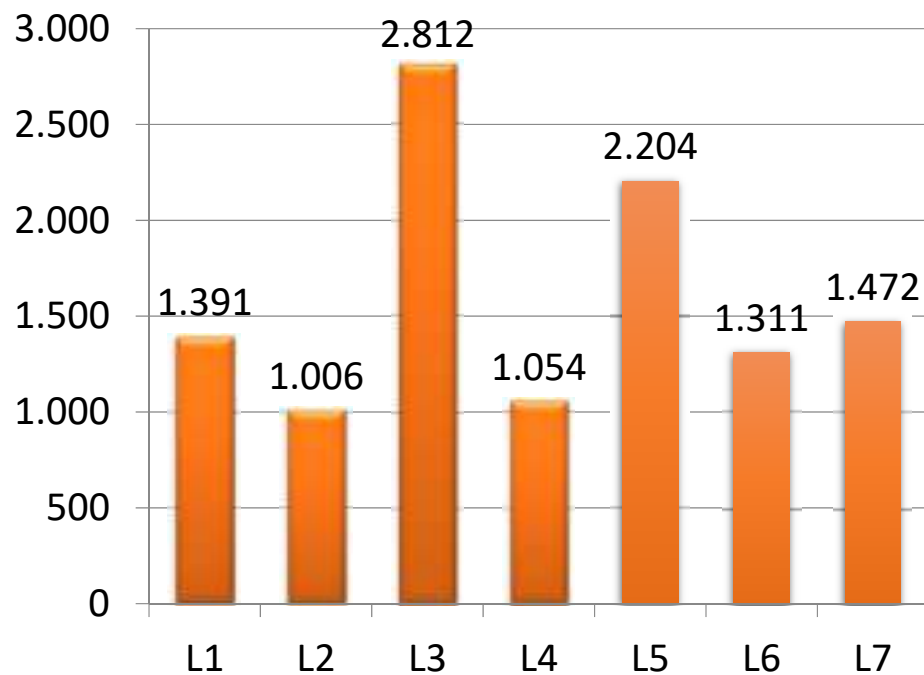


Podaci iz 2018. g.



Statistički pokazatelji

Prosječno godišnje prijeđeni put

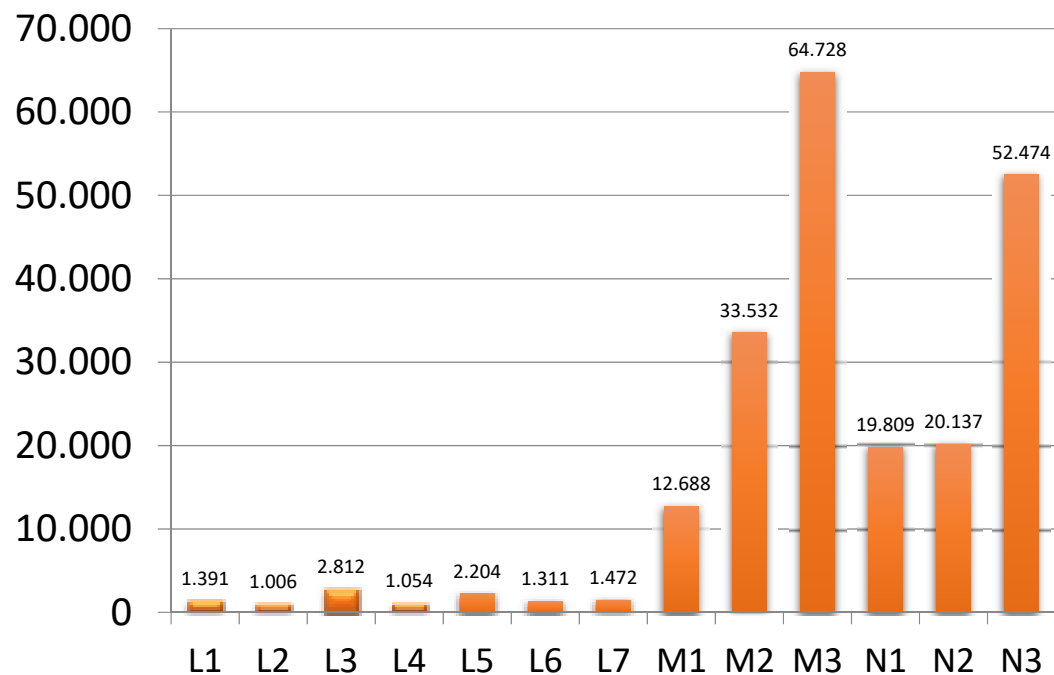


Podaci iz 2018. g.



Statistički pokazatelji

Prosječno godišnje prijeđeni put

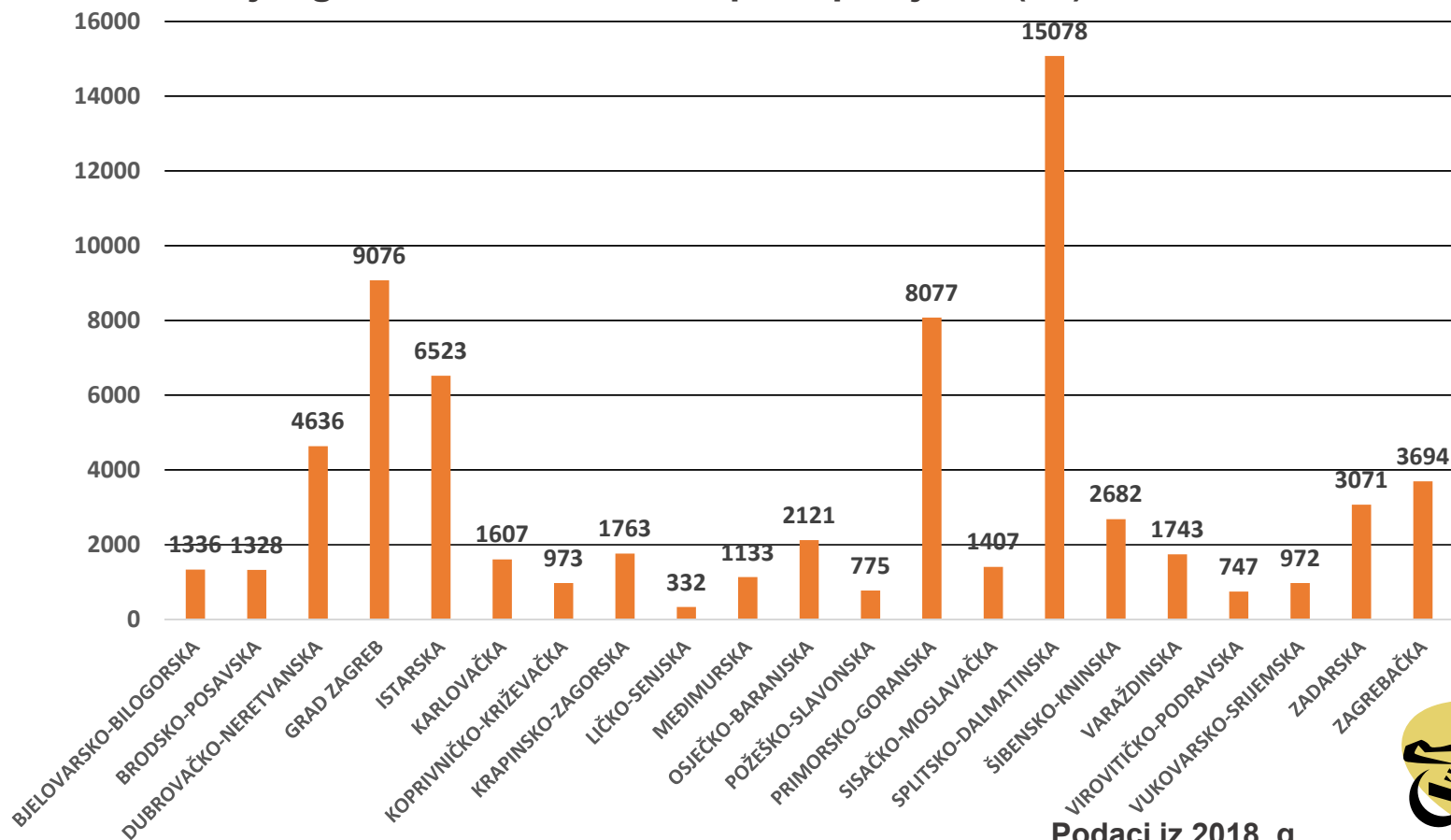


Podaci iz 2018. g.



Statistički pokazatelji

Broj registriranih motocikala po županijama (L3)



Podaci iz 2018. g.



Statistički pokazatelji

Dani tehničke ispravnosti vozila

- Na DTI u 2019. godini pregledano je 139 vozila
 - 51 moped L1 kategorije;
 - 88 motocikala L3 kategorije.
- Postotak neispravnosti pregledanih vozila 22,3%
- Prosječna starost pregledanih vozila 13,1 godina
- Prosječno stanje putomjera 26033 km



Statistički pokazatelji

Dani tehničke ispravnosti vozila



Statistički pokazatelji

Dani tehničke ispravnosti vozila





Hvala na pozornosti!

